



Projet de Performance Régional

Fédération Française de
Tennis de Table



Projet de Performance Régional

Ligue du : Centre-Val de Loire



Ligue Centre Val de Loire Tennis de Table

Vivez au Cœur du Ping !



CHER



EURE-ET-LOIR



INDRE



INDRE-ET-LOIRE



LOIRE-ET-CHER



LOIRET



Carte d'identité de la Ligue :

- Siège social : 40 rue du Général Leclerc 41300 Salbris
- Président : André Quignon
- Dirigeant Responsable du PPR : André Quignon
- CTS, coordinateur de l'ETR : Nicolas Metaireau
- Coordinateur du PE : Nicolas Metaireau
- Entraîneur responsable du PE : Nicolas Gaudelas
- Responsable Régional Détection : Nicolas Metaireau

TABLE DES MATIERES

La présentation du ppr

La DETECTION

Le bilan de la Ligue (2013-2017)	
La découverte du Ping pour les petits	
La détection des jeunes 8-10 ans	
La préparation à l'entraînement	
L'évaluation proposée pour ce dispositif de détection (2021 et 2024)	
Le Responsable Régional de la Détection (rôle et statut)	

L'accession vers le haut niveau

Le bilan de la Ligue pour les jeunes de 11 à 18 ans.....	
Les relations et le travail avec les clubs formateurs de jeunes.....	
L'entraînement pour les jeunes de 11 à 17 ans hors PE	
L'organisation du Pôle Espoirs de la région	
Le(s) site(s) du Pôle Espoirs	
L'équipe d'encadrement.....	
Les horaires d'entraînement et l'organisation de la semaine	
Les objectifs du Pôle Espoirs.....	
L'évaluation de la qualité de formation du PE (2021 et 2024)	

Les annexes

La présentation de la Ligue	
Le tableau des licenciés par catégorie.....	
La composition de l'ETR.....	
La liste des jeunes du Pôle Espoirs (2016-2017 et 2017-2018)	
Les budgets consacrés à la détection et au Pôle Espoirs	
Le Plan de Développement de la Ligue.....	
Autres documents en lien avec le projet de performance régional	

I- Présentation du PPR

Introduction

Le PPR est le Projet de Performance Régional et il constitue la déclinaison régionale du Projet de Performance Fédéral, initié par la Fédération Française de Tennis de Table et validé par le Ministère des Sports en novembre 2017.

Chaque PPR sera présenté avec le même modèle. Il devra décrire :

- Le projet de détection régional, en lien avec le projet national. Des relations privilégiées seront établies entre le responsable national, les responsables régionaux (détection, Pôle Espoir) et les CTS coordonnateurs de l'ETR.
- L'organisation du Pôle Espoir régional en lien avec les responsables nationaux. Des relations privilégiées seront établies entre l'encadrement régional et les coordonnateurs des Pôles France Jeunes de Tours (mixte), Nancy (féminin) et Nantes (garçons), ainsi qu'avec les capitaines des équipes de France cadet(te)s et junior(e)s.

La Détection

Le bilan de la Ligue

La projet de détection de la ligue a toujours été important même s'il a connu différentes évolutions ces dernières années et une montée en puissance.

1. Organisation

Stéphane Lelong (CTR) a coordonné la détection de 2012 à 2016. Suite à son départ, il a été remplacé par Jean-Robert Reynaud (auto entrepreneur) reconnu pour son travail sur ce public et qui a notamment entraîné Pierre Gonnetan, champion de France benjamin 2004. Suite à son arrêt d'exercice, il a été suppléé par Antoine Eraud (entraîneur de la 4S Tours) sur l'organisation des stages régionaux détection avec Maxime Chilon (CTD37) qui s'occupe de la logistique. Nicolas Metaireau, coordinateur de l'ETR puis CTN est le référent sur la détection.

Ce travail au niveau de la ligue s'accompagne d'aides auprès des comités et des clubs pour débiter la filière au niveau locale.

2. Points positifs

Sur ces dernières années, on note une prise en charge plus efficace des meilleurs profils (parcours personnalisé). De plus, peu de jeunes ne sont pas suivis.

On note aussi un meilleur travail de liaison avec le pôle (détection présente le mercredi), stage en commun.

3. Points négatifs

Il y a une hétérogénéité grandissante du territoire qui peut s'expliquer parfois par l'absence de cadres techniques départementaux.

Il y a aussi un décalage entre les exigences grandissantes du haut niveau et la réalité du terrain.

4. Pistes d'amélioration

Il est possible de mieux coordonner l'entraînement au quotidien avec un renforcement de l'aide sur la détection pour les comités et les clubs

Une meilleure prise en compte de l'élite sur les stages régionaux est envisagée (relance adaptée)

5. Nombre de participants (depuis 2013, point important à souligner) :

a. Au stage interrégional (avril)

2013-2014 : 11

2014-2015 : 23

2015-2016 : 18

2016-2017 : 6 passage d'un top à un stage

2017-2018 : 8

2018-2019 : 5

b. Au stage national (en juillet à Fontaines)

6. Intégration du Groupe France de Détection (année, puis suivi des jeunes, où en sont-ils actuellement ?)

a. Si plusieurs jeunes, possibilité de le présenter sous la forme d'un tableau pour une meilleure synthèse.

2012-2013 : 0

2013-2014 : 1 Benjamin Leblond, joueur de niveau régional hors structure pôle par choix.

2014-2015 : 1 Clément Laine Campino, en pôle France jeunes à Tours, n°5 C1

2015-2016 : 0

2016-2017 : 1 Salomé Lepont

2017-2018 : 4 Salome Lepont, Gabriel Ployet, Violette Clavier, Titouan Morel-Gonzales

2018-2019 : 4 sélectionnés mais deux blessés Salome Lepont, Gabriel Ployet, Violette Clavier (blessé), Titouan Morel Gonzales (blessé)

Les quatre joueurs des deux dernières saisons sont entre n°1 et n°10 de leur catégorie.
On note une augmentation du nombre de participants qui indique que les efforts commencent à porter leur fruit.

La découverte du ping pour les 4-7 ans

Un point sur les actions pour ce public, nb de clubs, baby ping, ...

Une dizaine de clubs ont une section sur le 37. Pour les autres départements, cela se limite à un ou deux clubs soit au total une dizaine de clubs sur la région

La semaine nationale commence à prendre l'ampleur avec des aides de la ligue.

Le guide des 4-7 ans est distribué en formation et aux éducateurs professionnels.

Les clubs sont labellisés au niveau régional.

Les actions réalisées ou à venir

Une formation 4-7 ans est programmée

La ligue prévoit d'acheter des guides supplémentaires

Il est prévu de poursuivre le travail de labellisation régional sur ce public.

Les objectifs

Les objectifs sont d'accueillir davantage de licenciés 4-7 ans et d'augmenter le nombre de section

L'évaluation de la réussite dans ce domaine

Les études statistiques et des échanges avec le terrain permettront d'évaluer l'évolution quantitative des objectifs.

La détection des jeunes 8-10 ans

Les actions départementales, régionales (planning)

Des opens moins de 10 ans sont organisés dans chaque département deux fois par an.

Cette première action est suivie d'un top 8 régional détection et un tableau élite multi catégorie.

En parallèle des compétitions, un parcours de stage est mis en place avec une journée départementale, puis un week-end départemental, un week-end interdépartemental. Ensuite, il y a une intégration au collectif régional par le biais de stages.

Les objectifs poursuivis

La ligue cherche à augmenter son nombre de jeunes détectés et poursuivre l'adaptation des compétitions avec un parcours adapté aux meilleurs.

Le mode d'évaluation de la réussite de ce niveau

Tous les ans, il y aura un comptage du nombre de jeunes sur les opérations départementales et sur le stage inter départemental.

De même, les résultats aux compétitions de référence seront étudiés.

La/les personnes très impliqué(e)s à cet échelon

Les personnes impliquées sont Nicolas Metaireau (CTN) et les 6 CTD de chaque département.

La préparation à l'entraînement 10-12 ans

Les relations avec la FFTT

Celles-ci se font principalement par la participation aux organisations de référence : Eurominichamp's, minicom's, mini interligues, stage national à Fontaines, stage de la détection nationale à Tours.

Un contact régulier est fait avec le référent national et des stages sont organisés au pôle France de Nantes

Le planning du/des joueur(se)s dans le groupe national de détection

Il n'y a pas de jeunes centristes actuellement dans le groupe national de détection.

Le planning des joueur(se)s dans le groupe régional de détection

Le volume moyen d'entraînement hebdomadaire du groupe régional de détection se situe entre 10 et 15 heures.

Le volume moyen de stage annuel du groupe régional de détection se situe à 40 jours.

Les projets de formation continue (par ex : prévoir les participations des entraîneurs référents aux stages nationaux de Fontaines, de Lyon, ...)

Les entraîneurs participent au maximum aux différentes actions nationales.

Le pôle est un centre de ressources sur l'entraînement.

L'évaluation proposée pour ce dispositif de détection (2021 et 2024)

Le projet de détection régional repose sur plusieurs critères :

Nombre de jeunes sélectionnés au niveau national

Niveau des jeunes au critérium fédéral

Classement fédéral

Coordination des acteurs, mutualisation des structures

Parcours personnalisé pour les jeunes identifiés

Meilleure identification de l'environnement favorable (club, famille)

Echange avec les jeunes

Définition du rôle du responsable régional de la détection et son statut

- Recrutement :
 - Faire vivre et évaluer le Ping pour les 4/7 ans (évaluation du nb de licenciés), Actions diverses, PPP...
 - Sensibiliser les clubs et s'appuyer sur les Conseils Techniques Départementaux
- Détection :
 - Organiser un système régional pour identifier les enfants à fort potentiel
 - Mettre en place un stage/compétition sur le principe du niveau national afin d'identifier et préparer ceux pouvant accéder au stage interrégional.
- Préparation à l'entraînement :
 - Suivre les enfants identifiés au niveau national et favoriser un entraînement quotidien répondant au cahier des charges
 - Essayer de développer des classes primaires à horaires aménagés quand c'est possible
 - S'appuyer sur le Pôle Espoir

L'accession vers le haut niveau

Le bilan de la ligue

Quels sont les résultats depuis 2009 : sélections en stages nationaux, en Equipe de France, intégration dans un Pôle France,...

Les relations et le travail avec les clubs formateurs de jeunes



Fonctionnement

- Intégration des meilleurs profils de la détection dans le groupe du Pôle
- Accueil des profils de la détection régionale sur le Pôle
- Accueil des sections sportives sur le Pôle
- Déconnecter le groupe junior pour le catier sur l'entraînement des seniors en maintenant le lien avec le Pôle
- Ouverture du Pôle vers les clubs
- Les comités départementaux, les clubs et techniciens comme renfort sur l'encadrement



ENCADREMENT



Pourquoi des clubs référents ?

- * Réaliser un travail collectif du licencié à la FFTT
- * S'appuyer sur l'expertise des principaux clubs de chaque territoire propre au tennis de table régional
- * Soutenir l'activité et les emplois par une aide financière
- * Accompagner les jeunes dans leur progression dans une démarche de collaboration et non de concurrence

Aides aux clubs référents

- * 2016-2020 : 8800€ sur les appels à projets clubs
- * 2020-2024 : 4000€ sur les appels à projets clubs non référents
- * 10000 à 15000€ d'enveloppe total sur les clubs référents
- * Investissement de 4000 à 9000€ supplémentaire potentiel par la ligue

Comment devenir club référent régional ?

- * Avoir au moins un éducateur professionnel
- * Avoir au moins 100 licenciés
- * Proposer au moins 10h d'encadrement par semaine pour les meilleurs jeunes
- * Participer régulièrement aux actions départementales et régionales (stages, compétitions, formations)
- * Respecter l'éthique (mutation si nécessaire)
- * Être sélectionné par la ligue Centre-Val de Loire Tennis de Table

Engagements club

Missions	Description	base de calcul sur 100 en fonction des priorités de la ligue
Missions du club référent	rayonner en participant à la dynamique fédérale	100
Proposer au moins 10h d'encadrement par semaine pour les meilleurs profils de la détection	Assurer un nombre minimum d'encadrement proche des critères du haut niveau	30
Accueil des meilleurs jeunes des clubs moins structurés	Amélioration le niveau de l'école départementale	10
Mettre en place une éthique de travail	Accepter la mutation d'un jeune qu'en dernier recours	10
Proposer aux jeunes détectés de participer aux stages de club dans les mêmes conditions que les licenciés	accompagner les meilleurs jeunes	10
Visite du club du jeune détecté par le club référent une fois par phase	Fédérateur du club référent accompagne le jeune dans son club initial	10
Participer à 3 jours d'encadrement des actions de la ligue	Contribuer à la dynamique collective	10
Organiser au sein du club au moins un stage en commun avec le comité	mutualiser les actions conjointe et pas les concurrencer	10
Participer activement aux actions départementales (stages, compétitions, formations)	contribuer aux actions du territoire	10

Engagements comités

Missions du comité	rayonner en participant à la dynamique fédérale
Mise à disposition de l'éducateur du comité sur quelques actions d'envergure du club référent	Participer aux échanges réciproques
Réalisation d'au moins un stage départemental en lien avec le stage du club référent	mutualiser les actions conjointe et pas les concurrencer
Réalisation d'une séance détection dans le club référent	Entraînement les meilleurs profils de la détection
Suivi de l'entraînement des meilleurs profils jeunes	Accompagner les jeunes vers le haut niveau
Suivi et accompagnement du club dans sa structuration	Aider le club à se structurer

Engagements ligue

Missions de la ligue	rayonner en participant à la dynamique fédérale
Sélection et évaluation annuelle des clubs référents	Participer aux échanges réciproques
Financement des clubs	enveloppe pouvant aller jusqu'à 1500€ par club
Suivi et accompagnement du club dans sa structuration	Aider le club à se structurer

- * Engagement du projet sur l'olympiade
- * Désignation des clubs référents de manière annuelle et possibilité de renouvellement tous les ans pendant 4 saisons si satisfaction ou arrêt au bout d'une saison si non fonctionnement
- * Versement d'un tiers du montant en début de saison
- * Versement des 2/3 restants ou non en fin de saison suite à évaluation par la commission compétente

L'organisation de l'entraînement pour les jeunes de 11 à 17 ans hors PE

Il n'y a pas de dispositifs particuliers pour les jeunes en dehors du PE.

L'organisation du Pôle Espoir de la région

Faire un bilan de ce qui existait dans le cadre du PES 2009-2017 et ce qui a été créé depuis.

Résultats nationaux depuis 2008 (titres à des Championnats de France simple et double)

Résultats internationaux (sélection équipe de France)

Stages avec les Pôles France

Le(s) site(s) du Pôle Espoirs

Le pôle espoir est basé sur un site au niveau du CTRO de Tours, rue Jules Ladoumègue 37000 Tours.

L'équipe d'encadrement

L'équipe d'encadrement est composée de :

- Nicolas Metaireau, CTN en charge des pôles
- Nicolas Gaudelas, responsable du pôle espoir
- Hugo Berger, entraîneur au pôle espoir
- Rémy Mazella, en apprentissage DEJEPS
- Claude Bard, entraîneur au TT Joué
- David Rigault, entraîneur à la 4S Tours
- Antoine Eraud, entraîneur à la 4S Tours
- Jimmy Gutierrez, entraîneur à Saint-Avertin sports
- Maxime Chilon, CTD 37
- Hugues Audoli, médecin référent
- Guillaume Rio, kinésithérapeute
- Emily Joly, podologue
- Irène Pain, psychologue
- François Coulot, préparateur physique, diététicien
- Christophe Lehoux, préparateur mental

Les horaires d'entraînement, l'organisation de la semaine, les stages

Possibilité de mettre le tableau d'entraînement, des créneaux de la scolarité et des créneaux divers (physique, médical,...)

Planning de la saison (stages, compétitions référence,...)

Travail individualisé	Collective

Séances hebdomadaire

Pôle collège LCVLTT 2019-2020



	LUNDI		MARDI		MERCREDI		JEUDI		VENDREDI	
	Q1	Q2	Q1	Q2	Q1	Q2	Q1	Q2	Q1	Q2
08:15										
09:00										
10:15										
11:15										
12:10										
13:00										
13:30										
13:55										
14:55										
15:50										
17:00										
18:30										
19:30										

Travail individualisé	Collective

Encadrement hebdomadaire

Pôle lycée senior LCVLTT 2019-2020



	LUNDI		MARDI		MERCREDI		JEUDI		VENDREDI	
	Q1	Q2	Q1	Q2	Q1	Q2	Q1	Q2	Q1	Q2
08:15										
09:00										
10:15										
11:15										
12:10										
13:00										
13:30										
13:55										
14:55										
15:50										
17:00										
18:30										
19:30										

Dates		Lieux	Type
16-août-19	21-août-19	Tours	Pôle + EMC
26-août-19	30-août-19	Tours	Pôle + détection
14-sept.-19	15-sept.-19	Salbris	Détection
28-oct.-19	31-oct.-19	Tours	Elite + détection
14-déc.-19	15-déc.-19	Salbris	Détection
27-déc.-19	30-déc.-19	Avoine/ St Aignan	Elite + détection
8-févr.-19	9-févr.-20	Salbris	Détection
24-févr.-20	28-févr.-20	Tours	Elite + détection
20-avr.-20	24-avr.-20	Tours	Elite + détection

Les compétitions de référence sont les championnats de France, les CEJ

Les objectifs du Pôle Espoirs

Ils peuvent être au niveau régional, mais doivent surtout être au niveau national voire international

L'évaluation de la qualité de formation du PE (2021 et 2024)

Quels sont vos prévisions de résultats ou de « compétences » en rapport avec vos objectifs ?

L'objectif est d'avoir au moins un jeune centriste par an inscrit sur l'un des pôles France

Qu'est-ce qui permet à la Ligue d'affirmer que ce PE ou cet accès vers le HN est efficace et efficient ?

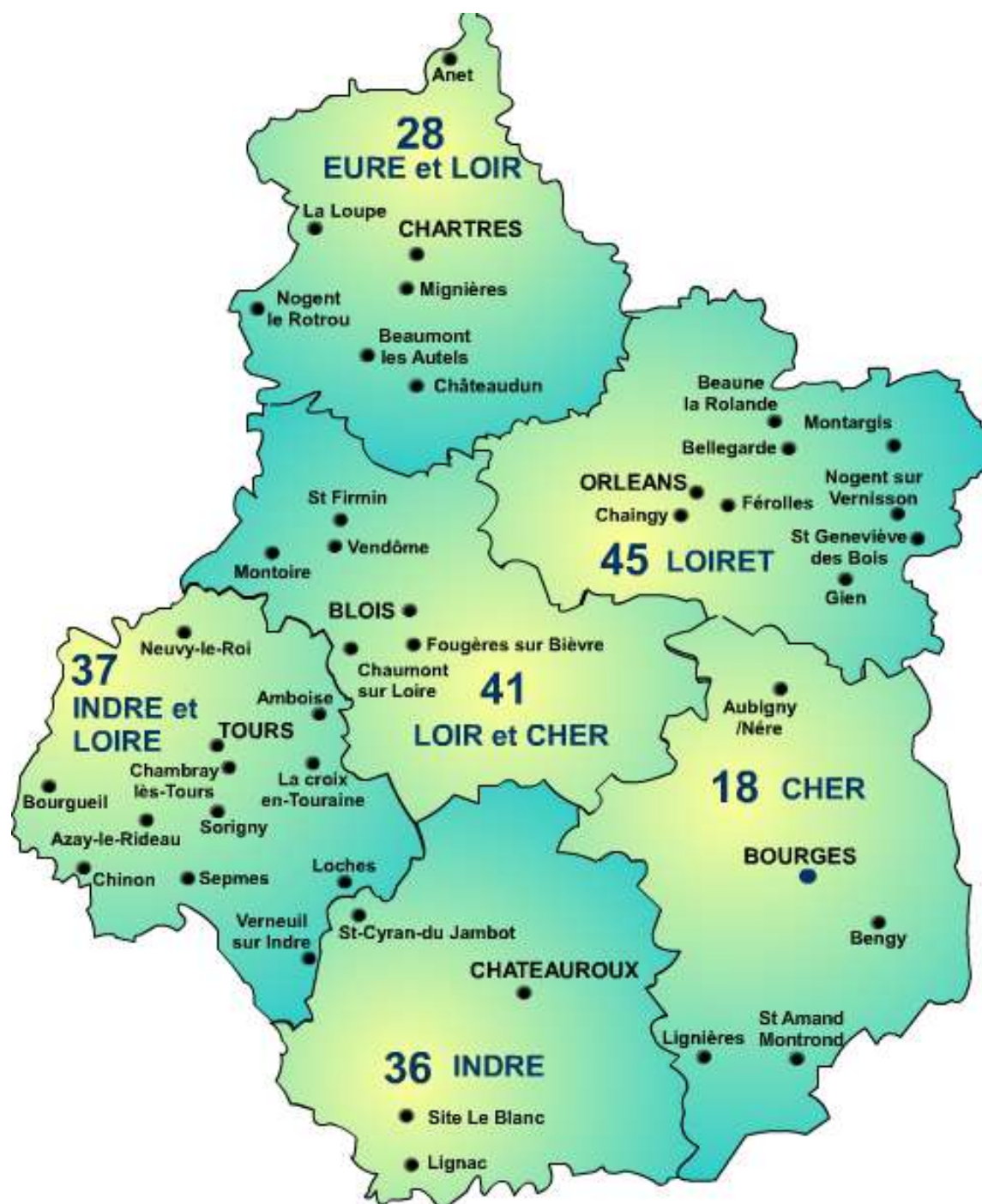
Le nombre d'entrées de jeunes issus de la région CVL dans l'un des pôles France (Tours, Nantes, Nancy, INSEP) permet de mesurer l'efficacité du dispositif

Les annexes

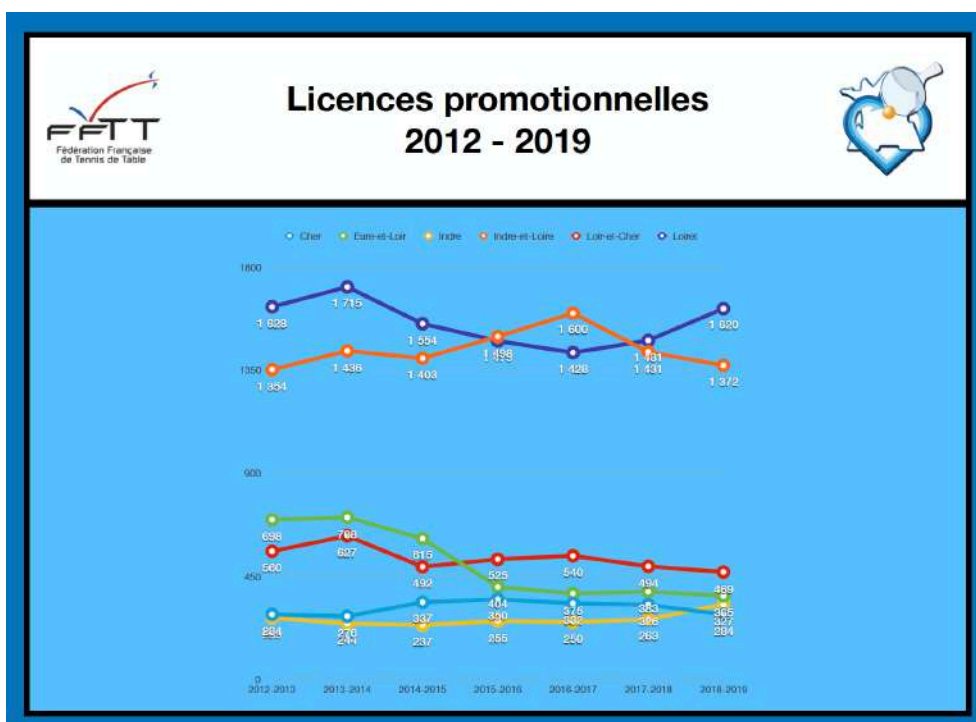
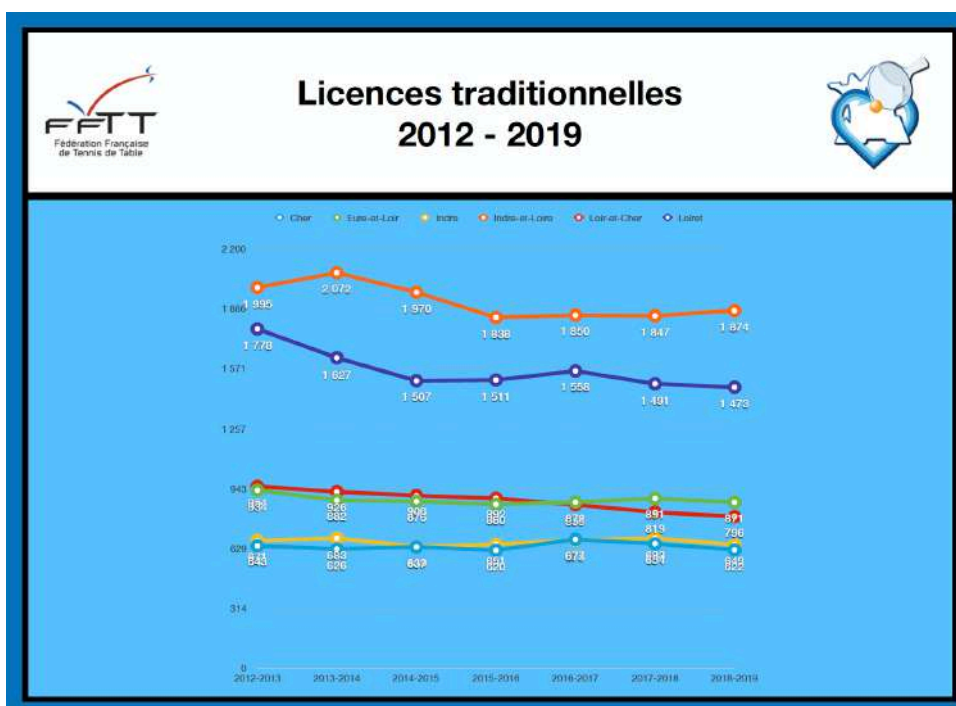
La présentation de la Ligue

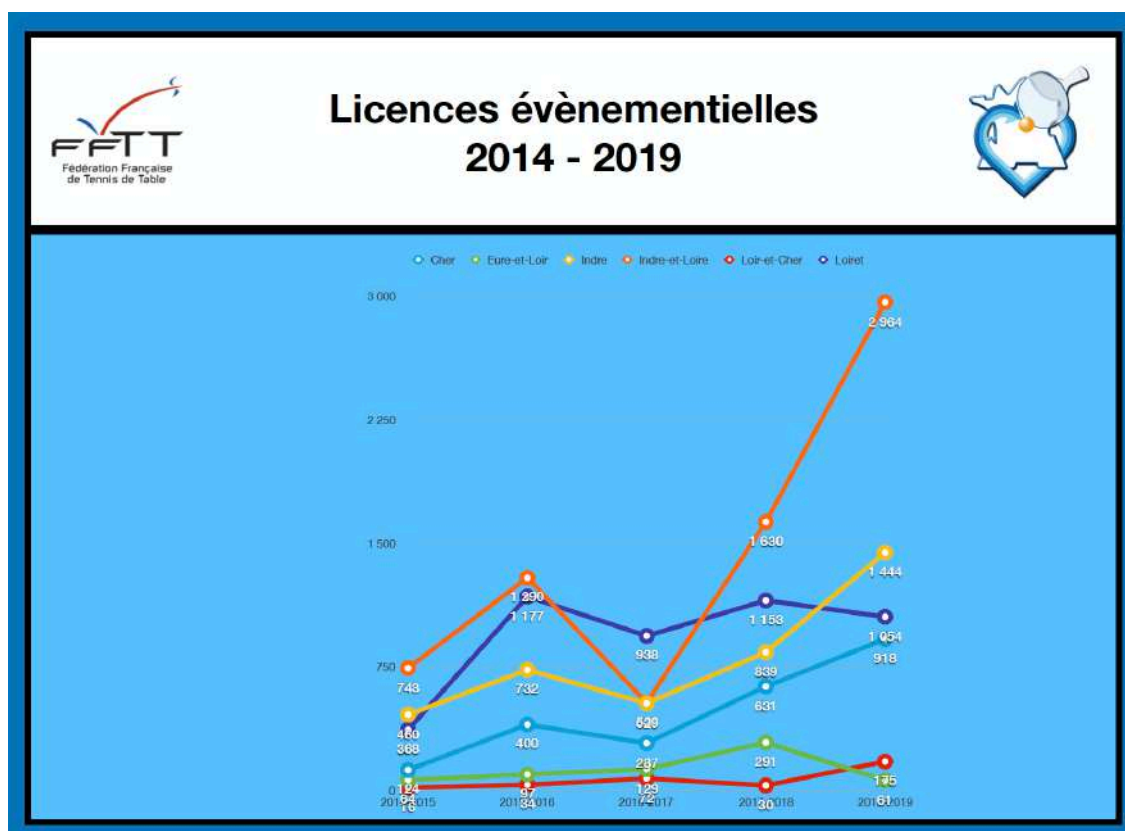


- Nombre de départements : 6



- Nombre de clubs et de licenciés par département :






**Nombre de clubs
2018 - 2019**



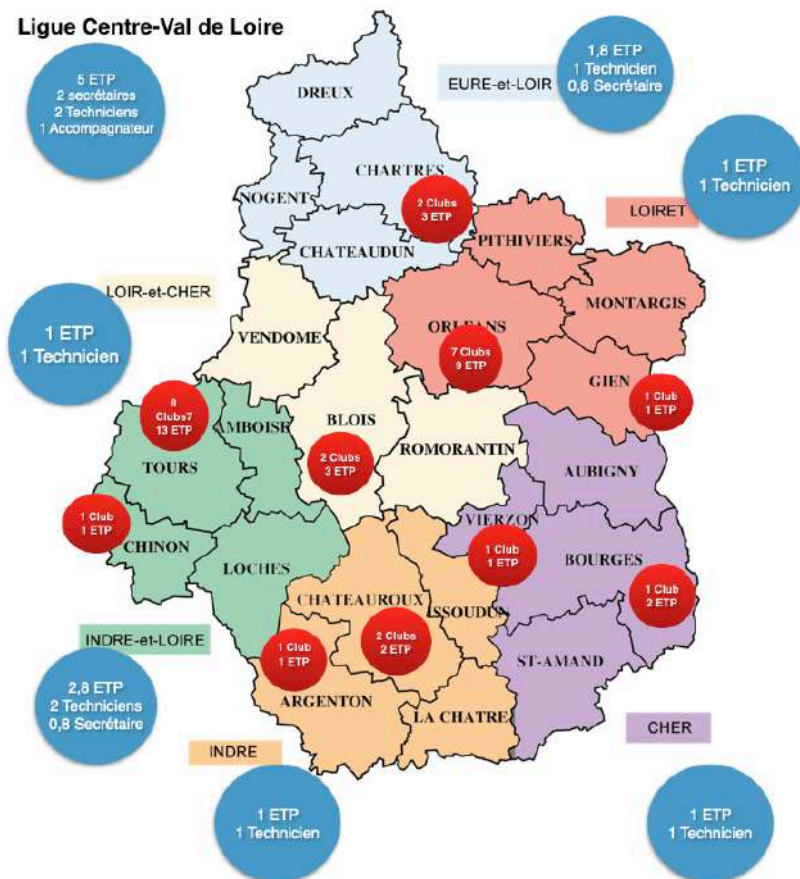
Clubs	Nombre	Evolution
Cher	27	-4
Eure-et-Loir	28	0
Indre	25	0
Indre-et-Loire	56	-1
Loir-et-Cher	32	-1
Loiret	60	0
Centre-Val de Loire	228	-6

- Citer les clubs en Pro A, B et N1 (garçons et filles) : TT Joué Pro dames, 4S Tours Pro B messieurs, C'Chartres TT Pro B messieurs

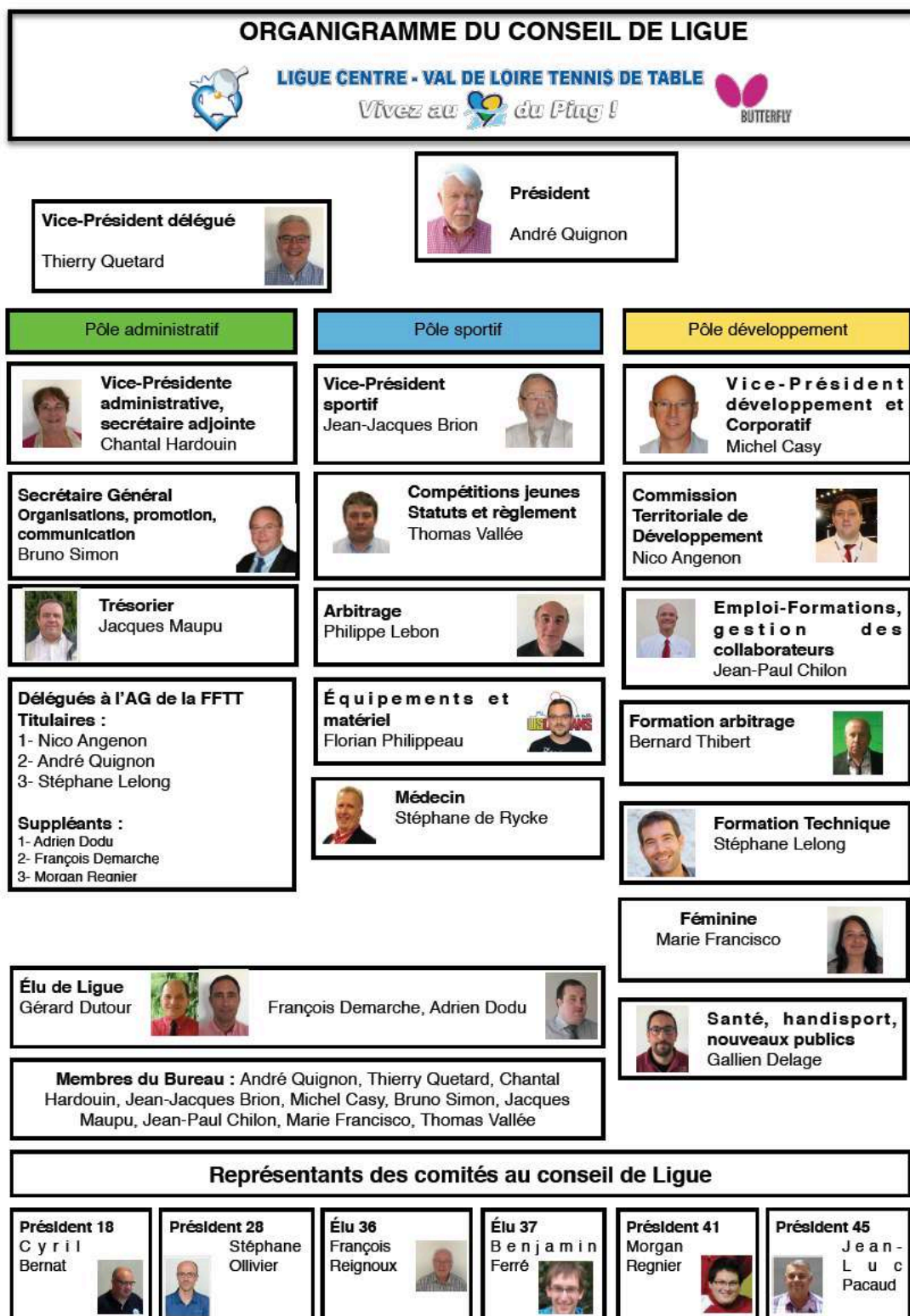


- Nombre d'emploi dans la Ligue (CTS, CTL/CTF, CSD, Educateurs de Clubs, Secrétariat, autres, ...) : 3,5 ETP secrétaires, 46 techniciens, 10 joueurs

Ligue Centre-Val de Loire



- Nombre de personnes dans le Conseil de Ligue (membres élus, représentants des CD, autres, ...) : 20 + représentants de comités.



Le tableau des licenciés par catégorie

Tableau avec licences traditionnelles, promotionnelles et événementielles par catégorie

Au 30 juin 2019 avec une comparaison au 30 juin 2018

Type Licence TOUS TYPES	Poussins		Benjamins		Minimes		Cadets		Juniors		Seniors		Vétérans		Total			Nv Club	Club Représentatif	Total Clubs				
	M	D	M	D	M	D	M	D	M	D	M	D	M	D	M	D	M+				D			
CHER	32	6	51	20	74	10	90	6	48	8	175	22	315	49	78	12	5	1	906	1	26	27		
EURE ET LOIR	77	21	90	22	155	11	10	0	14	73	1	208	27	389	38	10	14	4	123	6	0	28	28	
INDRE	35	11	68	17	86	15	82	15	50	8	165	25	325	64	81	16	5	1	976	0	25	25		
INDRE ET LOIRE	21	1	79	326	61	341	56	2	37	4	490	2	976	5	15	27	51	6	324	6	0	56	56	
LOIR ET CHER	54	23	95	19	123	28	10	1	25	57	9	224	35	410	62	10	20	1	126	5	0	32	32	
LOIRET	30	17	7	5	369	150	299	41	24	3	47	6	3	402	68	756	7	92	1	309	3	0	60	60
TOTAL TOUS TYPES	71	31	6	5	999	289	107	16	86	14	8	4	8	166	27	317	47	89	17	107	22	1	227	228

LICENCES	01-juil-19	Traditionnelle				Promo				Evenementielle		Total Licences				Association 18/19
		01/07/19		01-juil-18		01/07/19		01-juil-18		01/07/2019	01/07/2018	01/07/19	01-juil-18			
			Ecart		%		Ecart		%				Ecart	%		
																18/19
Auvergne Rhone Alpes	10243	10366	-123	-1,19%	8280	7453	827	11,10%	4218	3717	22741	21536	1205	5,60%	310	
Bourgogne Franche Comte	4411	4627	-216	-4,67%	2161	2119	42	1,98%	626	490	7198	7236	-38	-0,53%	162	
Bretagne	7187	7338	-151	-2,06%	3802	3757	45	1,20%	86	85	11075	11180	-105	-0,94%	239	
Centre Val de Loire	6285	6385	-100	-1,57%	4437	4377	60	1,37%	6508	4574	17230	18336	-1894	-12,30%	228	
Corse	141	138	3	2,17%	142	117	25	21,37%	5	1	288	266	32	12,50%	8	
Grand-Est	8168	8370	-202	-2,41%	5978	5992	-14	-0,23%	3364	2854	17510	17216	294	1,71%	303	
Hauts de France	12673	13007	-334	-2,57%	5156	5905	-749	-12,68%	12541	9976	30370	28888	1482	5,13%	386	
Ile de France	16432	16670	-238	-1,43%	12952	14271	-1319	-9,24%	6451	2721	35835	33662	2173	6,46%	359	
Normandie	8556	8850	-295	-3,33%	3217	3422	-205	-5,99%	25	389	11797	12661	-864	-6,82%	281	
Nouvelle Aquitaine	8176	8520	-344	-4,04%	6165	6452	-287	-4,45%	1950	1764	16291	16736	-445	-2,66%	273	
Occitanie	5593	5549	44	0,79%	3680	3905	-225	-5,76%	1136	441	10409	9895	514	5,19%	193	
Pays de La Loire	14094	14298	-204	-1,43%	5676	5510	166	3,01%	826	1647	20596	21455	-859	-4,00%	410	
PACA	4150	4138	12	0,29%	3474	3320	154	4,64%	803	2177	8427	9635	-1208	-12,54%	116	
Martinique	233	180	53	29,44%	43	69	-26	-37,68%	0	1	276	250	26	10,40%	10	
Reunion	329	337	-8	-2,37%	137	215	-78	-36,28%	0	1	466	553	-87	-15,73%	13	
Guyane	71	73	-2	-2,74%	50	14	36	257,14%	0	1	121	88	33	37,50%	4	
Nouvelle Calédonie	156	172	-16	-9,30%	224	149	75	50,34%	11	1	391	322	69	21,43%	11	
Guadeloupe	149	158	-9	-5,70%	75	23	52	226,09%	0	0	224	181	43	23,76%	7	
Mayotte	38	68	-30	-44,12%	0	0	0	#DIV/0!	0	0	38	68	-30	-44,12%	1	
Tahiti	102	110	-8	-7,27%	0	22	-22	-100,00%	0	4	102	136	-34	-25,00%	5	
Wallis et Futuna	77	111	-34	-30,63%	0	0	0	#DIV/0!	0	0	77	111	-34	-30,63%	3	
TOTAL FEDERATION	107263	109465	-2202	-2,01%	65649	67092	-1443	-2,15%	38550	30844	211462	207401	4061	1,96%	3322	

La composition de l'ETR

La liste des jeunes du Pôle Espoirs (2018-2019 et 2019-2020)

Tableau avec les dates de naissance, les clubs, la classe, le classement national en septembre et en

Nom Prénom	Fonction	Diplômes
METAIREAU NICOLAS	CTN -Coordonnateur ETR – Responsable pôles et détection	DESJEPS
QUIGNON André	Président Ligue	
SIMON Bruno	Vice Président de Ligue – secrétaire général	
GAUDELAS Nicolas	CTL - Responsable du pôle espoir	DESJEPS
BERGER Hugo	ATL – Responsable des stages régionaux	DEJEPS
SAMBOL Daniel	Agent de développement Cher	BEES 1
CENDRIER Sébastien	Animateur Technique Départemental 28	DEJEPS
THOMAS Aurélien	Conseiller Technique Départemental 36	DEJEPS
CHILON Maxime	Conseiller Technique Départemental 37	DE JEPS
VIVET Christian	Animateur Technique Départemental 37	DE JEPS
TAYLOR Jérôme	Conseiller Technique Départemental 41	BEES 1
VALO Fabien	Chargé de mission 45	DE JEPS
BARDIN Romain	Accompagnateur en développement Ligue	M2 développement des territoires

mars, l'entraîneur référent (hors PE), sélections Equipe de France, stages nationaux,...

Dans le tableau 2018-2019 : spécifier le vœu sportif pour la saison 2019-2020.

Effectif 2018-2019



PÔLE FRANCE JEUNES DE TOURS

Nom	Prénom	Né le	Catégorie	CLT Français	CLT FFTT	Club	Interne / externe	Classe	Nombre d'années
LAINE-CAMPINO	Louis	25/04/2003	J1	n°5	2205	45 Tours TT	interne lycée	2nd	5ème saison

PÔLE ESPOIR CENTRE VAL DE LOIRE

Nom	Prénom	Né le	Catégorie	CLT Français	CLT FFTT	Club	Interne / externe	Classe	Nombre d'années
THAUVIN	Romane	25/01/2002	J2	n°18	1473	Vineuil SSTT	interne lycée	1ère S	4ème saison
FASILLEAU	Fiona	22/10/2003	J1	n°7	1627	TT Joué-lès-Tours	interne lycée	2nd	5ème saison
MARTIN	Lucie	11/12/2003	J1	n°15	1415	TT Joué-lès-Tours	interne lycée	2nd	2ème saison
DEMARCHÉ	Théo	06/12/2003	J1	n°32	1867	Saint-Avertin Sports	interne lycée	2nd	5ème saison
LATOUR	Héloïse	27/10/2004	C2	n°14	1286	45 Tours TT	1/2 pensionnaire	3ème	2ème saison
DE MONTES	Mélissa	15/04/2005	C1	n°28	963	Chartres ASTT	interne collège	4ème	1ère saison
LAINE-CAMPINO	Clément	07/03/2006	M2	n°7	1671	U.S.M.Olivet TT	interne collège	5ème	2ème saison
DUVIVIER	Selvan	03/01/2006	M2	n°8	1561	Berrichonne Châteauroux	interne collège	5ème	2ème saison
MAURY-BOURLET	Romain	17/01/2007	M1	n°12	1187	Ping Saint Jean 45	interne collège	6ème	1ère saison
COUCHE	Soline	13/01/2008	B2	N°20	643	45 Tours TT	1/2 pensionnaire	6ème	1ère saison

- 5 lycéens - 6 collégiens
- 3 nouvelles entrées en septembre 2018 - Accueil en 6ème de Soline Couché encore benjamine avec un emploi du temps adapté.
- 1 seul joueur sur le Pôle France cette saison (2 entrées au Pôle France de Nantes en septembre 2018 + changement stratégie filière HN FFTT)

Effectif 2019-2020

PÔLE FRANCE JEUNES 2019-2020

Nom	Prénom	CAT	CLT	CLT Français	Date de Naissance	Club	Etablissement	Interne / externe	Classe	Nombre d'années
FORT	Nolwenn	S	N°49	N°23	13/01/1999	TT Joué-lès-Tours	Croix rouge	externe	DE	8ème saison
ANQUETIL	Quentin	C2	N°841	N°5	05/08/2005	45 Tours TT	Collège Corneille	interne collège	3ème	1ère saison
LAINE-CAMPINO	Clément	C1	1819	N°7	07/03/2006	U.S.M.Olivet	Collège Corneille	interne collège	4ème	3ème saison (PE)
MAURY-BOURLET	Romain	M2	1560	N°6	17/01/2007	Ping Saint Jean 45	Collège Corneille	interne collège	5ème	2ème saison (PE)
PILARD	Nathan	M1	1407	N°4	09/02/2008	Angers Vaillante sports TT	Collège Corneille	interne collège	6ème	1ère saison

PÔLE ESPOIR CENTRE VAL DE LOIRE 2019-2020

Nom	Prénom	CAT	CLT	CLT Français	Date de Naissance	Club	Etablissement	Interne / externe	Classe	Nombre d'années
THAUVIN	Romane	J3	1476	N°40	25/01/2002	Vineuil SSTT	Lycée Grandmont	interne lycée	Term	5ème saison
LAINE-CAMPINO	Louis	J2	n°635	N°15	25/04/2003	45 Tours TT	Lycée Grandmont	interne lycée	1ère	6ème saison
BLOT	Martin	J2	n°645	N°16	02/05/2003	45 Tours TT	Lycée Grandmont	1/2 pensionnaire	1ère	5ème saison
PIRET	Miaou	J2	n°726	N°18	28/05/2003	45 Tours TT	Lycée Grandmont	1/2 pensionnaire	1ère	1ère saison
DEMARCHÉ	Théo	J2	1893	N°37	06/12/2003	Saint-Avertin Sports	Lycée Grandmont	interne lycée	1ère	6ème saison
FASILLEAU	Fiona	J2	n°195	N°11	22/10/2003	TT Joué-lès-Tours	Lycée Grandmont	interne lycée	1ère	6ème saison
MARTIN	Lucie	J2	n°258	N°17	11/12/2003	TT Joué-lès-Tours	Lycée Grandmont	interne lycée	1ère	3ème saison
RAKOTOBÉ	Aliénor	J2	1496	N°24	20/09/2003	TT Joué-lès-Tours	Lycée Grandmont	1/2 pensionnaire	1ère	1ère saison
RICHARD	Margaux	J1	1514	N°12	24/08/2004	TT Joué-lès-Tours	Lycée Grandmont	interne lycée	2nd	1ère saison
LATOUR	Héloïse	J1	1401	N°19	27/10/2004	45 Tours TT	Lycée Grandmont	1/2 pensionnaire	2nd	3ème saison
ANQUETIL	Mathis	C2	1980	N°11	05/08/2005	45 Tours TT	Collège Corneille	interne collège	3ème	1ère saison
DE MONTES	Mélissa	C2	1125	N°23	15/04/2005	Chartres ASTT	Collège Corneille	interne collège	3ème	2ème saison
DUVIVIER	Selvan	C1	1651	N°18	03/01/2006	Berrichonne Châteauroux	Collège Corneille	interne collège	4ème	3ème saison
COUCHE	Soline	M1	771	N°13	13/01/2008	45 Tours TT	Collège Corneille	1/2 pensionnaire	5ème	2ème saison
PLOYET	Gabriel	B2	913	N°9	03/07/2009	Saint-Avertin Sports	Collège Corneille	1/2 pensionnaire	6ème	1ère saison

Seniors	1
Juniors	10
Cadets	5
Minimes	3
Benjamins	1
EFFECTIF	20

ETUDES SUP	1
Term	1
1ère	7
2nd	2
LYCÉE	10
6 internes = 4 F / 2 G	
3ème	3
4ème	2
5ème	2
6ème	2
COLLÈGE	9
7 internes = 6 G / 1 F	

LES BUDGETS CONSACRES A LA DETECTION ET AU POLE ESPOIRS

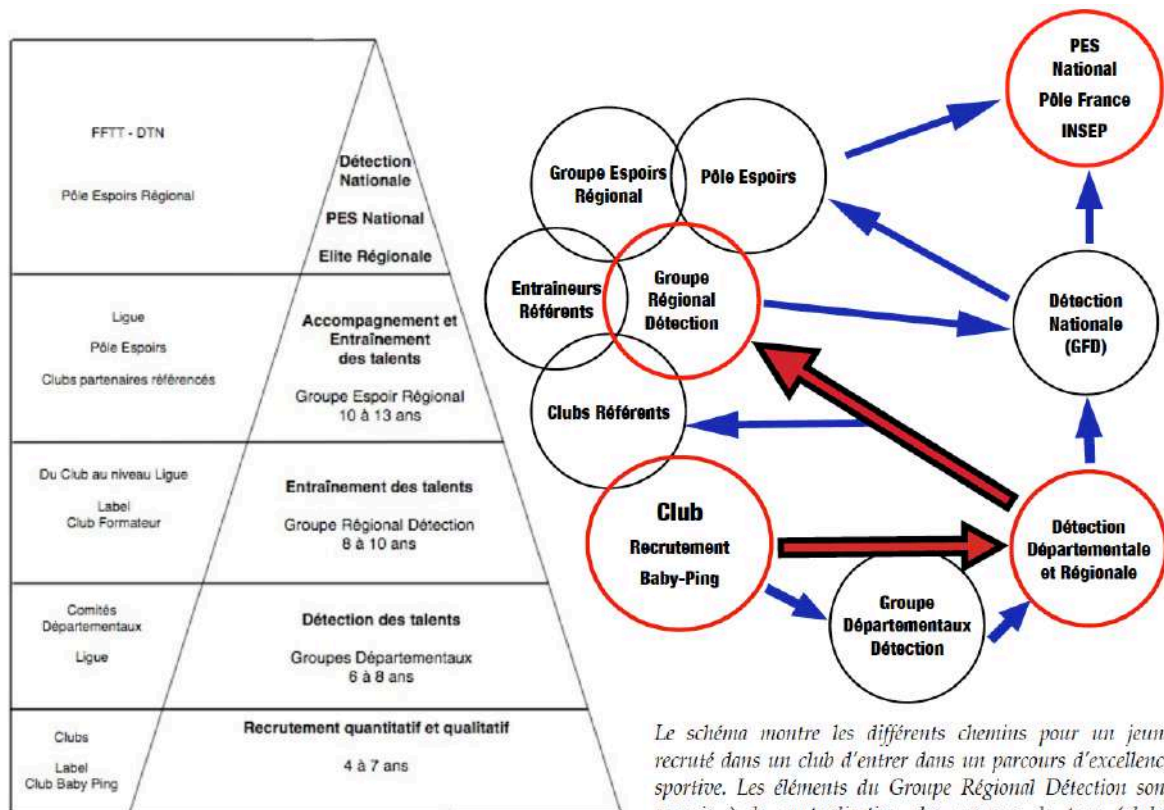
DETECTION : MINI INTERLIGUES, EMC, STAGES, TRD, INTER REGIONAL, INTERNATIONAUX DE NAMUR

LE PLAN DE DEVELOPPEMENT

Existe-t-il des conventions (avec les clubs, les CD) ? oui une somme de 13500€ est affectée pour les comités jusqu'en 2020. Les 10 clubs référents (minimum un par comité) sont aussi aidé à hauteur de 1500€ au maximum pour chacun. Des appels à projets sont destinés aux autres clubs.

Voir annexes

LA SCHEMATISATION DE VOTRE PPR



La pyramide montre les différents étages du Parcours d'Excellence Sportive. Les Inter-relations sont fortes dès l'étage de la Détection. Il faut que tous les acteurs se sentent concernés, surtout quand un jeune talent ouvre la porte de la salle d'un club.

Le schéma montre les différents chemins pour un jeune recruté dans un club d'entrer dans un parcours d'excellence sportive. Les éléments du Groupe Régional Détection sont soumis à la mutualisation des moyens de tous (clubs, entraîneurs, GER, Pôle).

Pour l'échelon Régional, le plus important est le recrutement des clubs puis le passage en détection départementale et régionale et une intégration dans le GRD ou GFD.

LE TABLEAU RECAPITULATIF DE SYNTHESE (ROLE DE CHACUN)

Structure	Rôle
Ligue	Accompagner vers le haut-niveau Suivi des journées départementales de détection, mise en place d'un groupe régional de détection avec planning d'entraînement et de stages, réalisation d'un top régional détection, entraînement au sein du pôle de minime à junior, Aides financières aux comités et aux clubs
Comité	Mise en place de journées départementales de détection, de stages et d'entraînement
Club	Accueil, entraînement et coaching au quotidien

3 clubs professionnels

TT Joué : Pro féminine

Une salle spécifique

3 éducateurs

Une école de jeunes avec un centre de formation qui collabore avec le pôle espoir

Impliqué dans la politique régionale de la Ligue (participation des éducateurs dans les actions de la Ligue, des jeunes sélectionné(e)s, relance des joueurs professionnels,...)

Soutenu par les institutionnels

Convention avec la Ligue pour intervenir sur le pôle et dans le cadre des clubs référents

4S Tours : Pro masculine

Une salle spécifique

3 éducateurs

Une école de jeunes avec un centre de formation qui collabore avec le pôle espoir

Impliqué dans la politique régionale de la Ligue (participation des éducateurs dans les actions de la Ligue, des jeunes sélectionné(e)s, relance des joueurs professionnels,...)

Soutenu par les institutionnels

Convention avec la Ligue pour intervenir sur le pôle et dans le cadre des clubs référents

Des actions d'envergure sur leur municipalité en dehors du haut niveau

C'Chartres TT : Pro masculine

Une salle spécifique

2 éducateurs

Une école de jeunes

Soutenu par les institutionnels

Convention avec la Ligue pour participer aux actions de la ligue dans le cadre des clubs référents